



PARAMENTENWERKSTATT - MARIENSCHWESTERN VOM KARMELO



Paramente

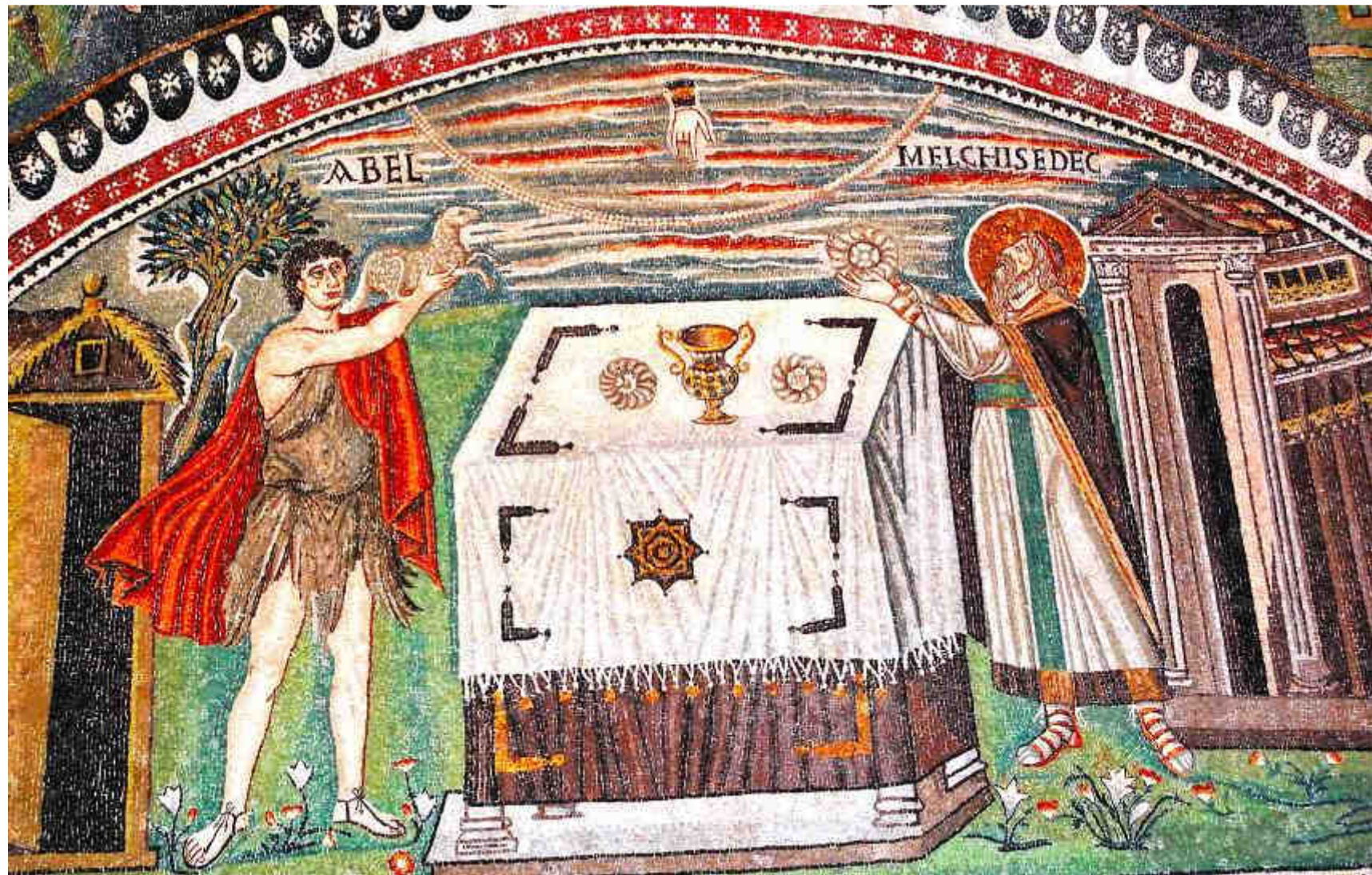
parare mensam
„den Tisch bereiten“

Paramente - Textilien für
den gottesdienstlichen
Gebrauch

Gewänder für Priester und
weitere Personen, die einen
liturgischen Dienst ausüben

Ausstattung eines sakralen
Raumes.





Dieses Mosaik in der Kirche San Vitale in Ravenna, Italien, zeigt Altartuch und Altarbekleidung, 6. Jh.



ca. 1800



ca. 1800



ca. 1900



1960



heute

Farbkanon

Seit dem II. Vatikanum werden fünf liturgische Hauptfarben verwendet:

- Weiß
- Rot
- Grün
- Violett
- Schwarz



Farbkanon - weiß

Farbe des Lichts, der Freude und der Festlichkeit.



Farbkanon - rot

Farbe des Blutes, der Kraft, des Feuers, der Liebe, des Lebens.



Farbkanon – violett/rosa

Violett - dunkelste und stillste aller liturgischen Farben

Rosa - Aufhellung von Violett, Vorfreude



Farbkanon – grün

Farbe des Wachstums, der Saaten und Felder



Farbkanon – schwarz

Farbe der Nacht, der Trauer der Sünde und des Todes.





Aufbewahrung

Messkleider

- hängend aufbewahren



Aufbewahrung

Tuniken und Alben

- Paramentenbügel
- Nicht zu dicht hängen – Knittergefahr
- Ideal Schutzhülle aus Baumwollstoff die über den Bügel gehängt wird.



Aufbewahrung - liegend

Stolen

- Ideal: die Laden sind so lang, dass die Stolen nicht zusammengelegt werden müssen (ca. 1,70 bis 1,80 m)
- mit Baumwolltuch abdecken (Licht- und Staubschutz)



Aufbewahrung - liegend

Segensvelum

- nur dort falten, wo keine Stickerei ist.
- IMMER säurefreies Papier zwischen Goldstickereien!
- mit Baumwolltuch abdecken (Licht- und Staubschutz)



Aufbewahrung - liegend

Schwere alte Kaseln

- IMMER säurefreies Papier zwischen Goldstickereien
- Nicht zu viele Kaseln übereinanderlegen
- mit einem weißen Baumwolltuch abdecken.



Aufbewahrung - liegend

Niemals Plastik
verwenden, das
begünstigt
Stockflecken →
oder Schimmelbildung!



Aufbewahrung - liegend

Rolle

- geeignet zur Aufbewahrung von Altartüchern und Antependien



Pflege von Paramenten



Pflege von Paramenten

Messkleider und Stolen

- NICHT selber waschen
- immer in die chemische Reinigung geben



Pflege von Paramenten

Alben, Tuniken, Ministrantenkleidung

- sofern sie aus Mischfaserstoffen sind, können in der Waschmaschine bei max. 40 °C, gewaschen werden.
- **Nicht schleudern**
- Tropfnass aufhängen



Pflegetipps

Wachsflecken

- lassen sich in der chem. Reinigung vollständig entfernen
- beim Herausbügeln bleibt immer ein Fettfleck zurück
- nicht herauskratzen um das Gewebe nicht zu beschädigen
- Kerzenständer mit Tropfassen verwenden



Pflegetipps

Wachsflecken

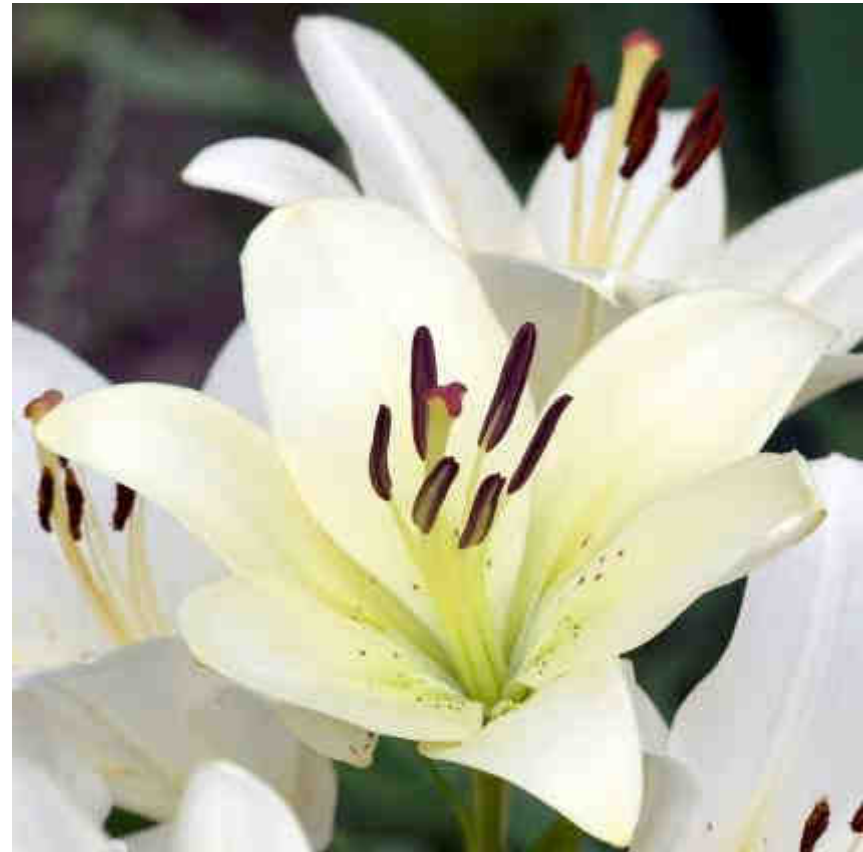
- lassen sich in der chem. Reinigung vollständig entfernen
- beim Herausbügeln bleibt immer ein Fettfleck zurück
- nicht herauskratzen um das Gewebe nicht zu beschädigen
- Kerzenständer mit Tropfassen verwenden



Pflegetipps

Lilienflecken

- trocken herausbürsten bis der Blütenstaub entfernt ist
- niemals feucht behandeln
- sonst bleibt ein gelber Fleck zurück
- bei den Lilien die Staubgefäße entfernen



Pflegetipps

Wasserflecken

- Lassen sich nicht mehr entfernen
- Vorsicht bei Messkleidern und Baldachine da hier neben den Wasserrändern auch die Farben der Stickerei Auslaufen können



Pflegetipps

Brandflecken

- ACHTUNG! bei Kerzen und Weihrauchfass
- Angebranntes Gewebe ist für immer zerstört.
- Je nachdem wo sich der Brandfleck befindet, ist das Gewand zu ändern, der Brandfleck zu kaschieren oder ein Fleck einzusetzen.



Pflegetipps

Brandflecken

- ACHTUNG! bei Kerzen und Weihrauchfass
- Angebranntes Gewebe ist für immer zerstört.
- Je nachdem wo sich der Brandfleck befindet, ist das Gewand zu ändern, der Brandfleck zu kaschieren oder ein Fleck einzusetzen.



Pflegetipps

Schweißflecken - Wichtig: früh genug reinigen



Pflegetipps

Schweißflecken bei Innenstolen

- verhindern mit Stolaschoner aus Baumwollstoff → Kochwäsche
- mit Stolaklammern befestigen und bei Bedarf auswechseln



Pflegetipps

Schweißflecken bei Innenstolen

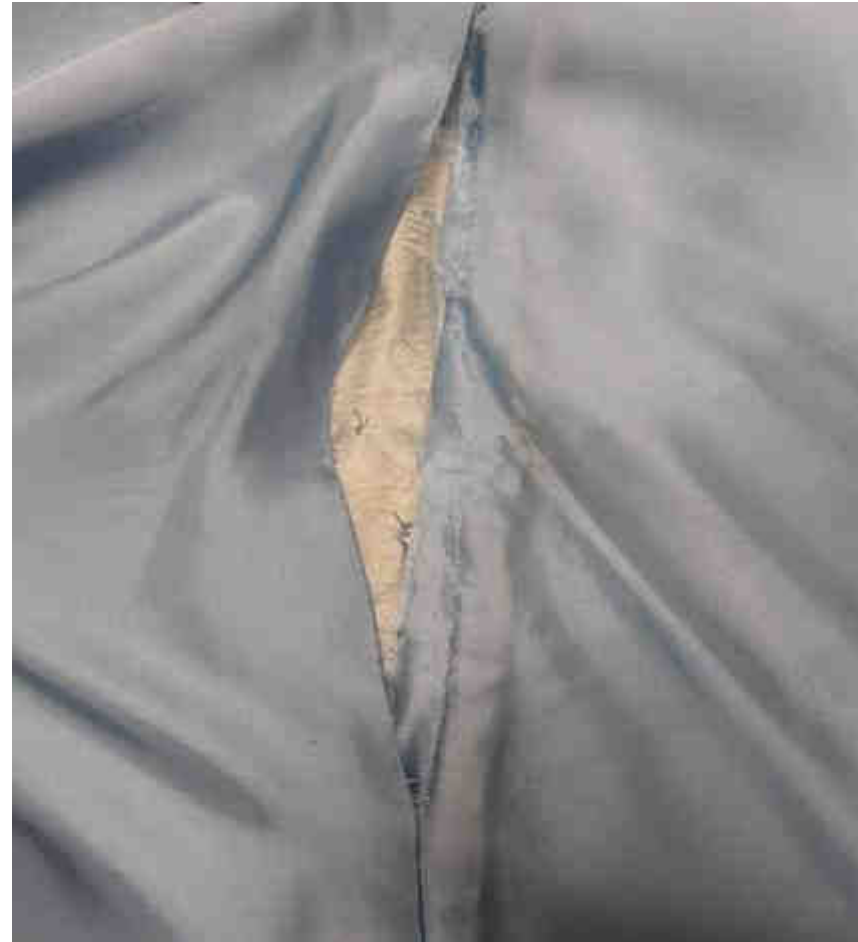
- verhindern mit Stolaschoner aus Baumwollstoff → Kochwäsche.
- mit Stolaklammern befestigen und bei Bedarf auswechseln



Pflegetipps

Aufgerissene Nähte

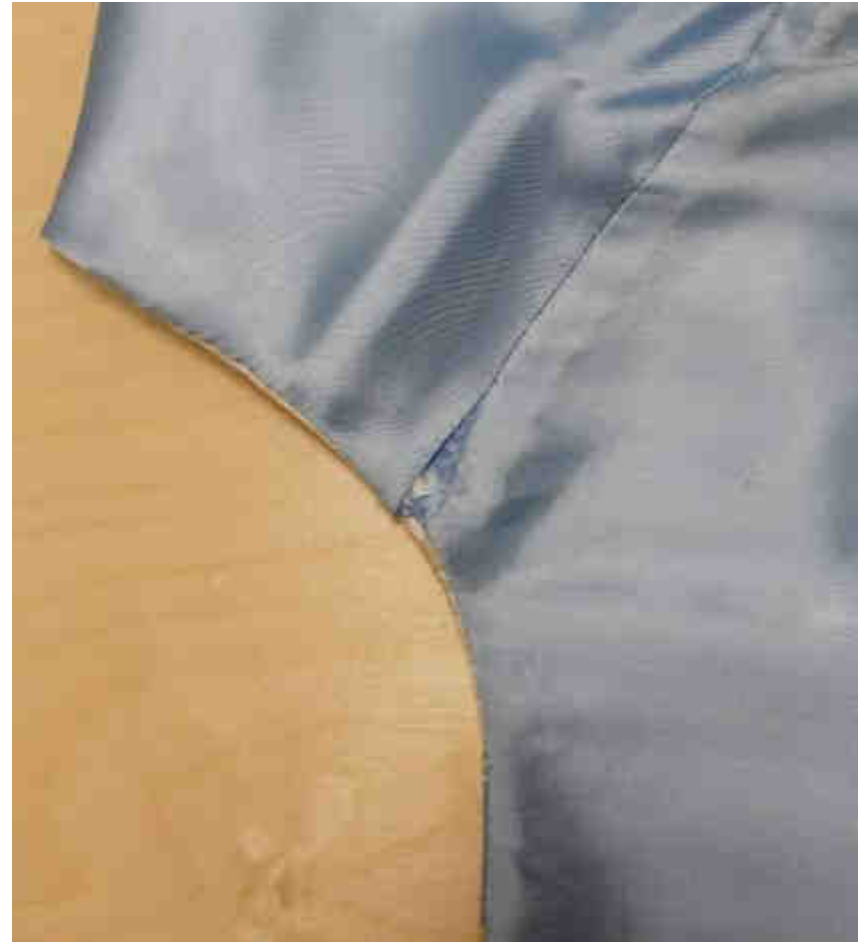
- unbedingt zunähen (auch Futterstoffe), um eine größere Reparatur zu vermeiden.



Pflegetipps

Aufgerissene Nähte

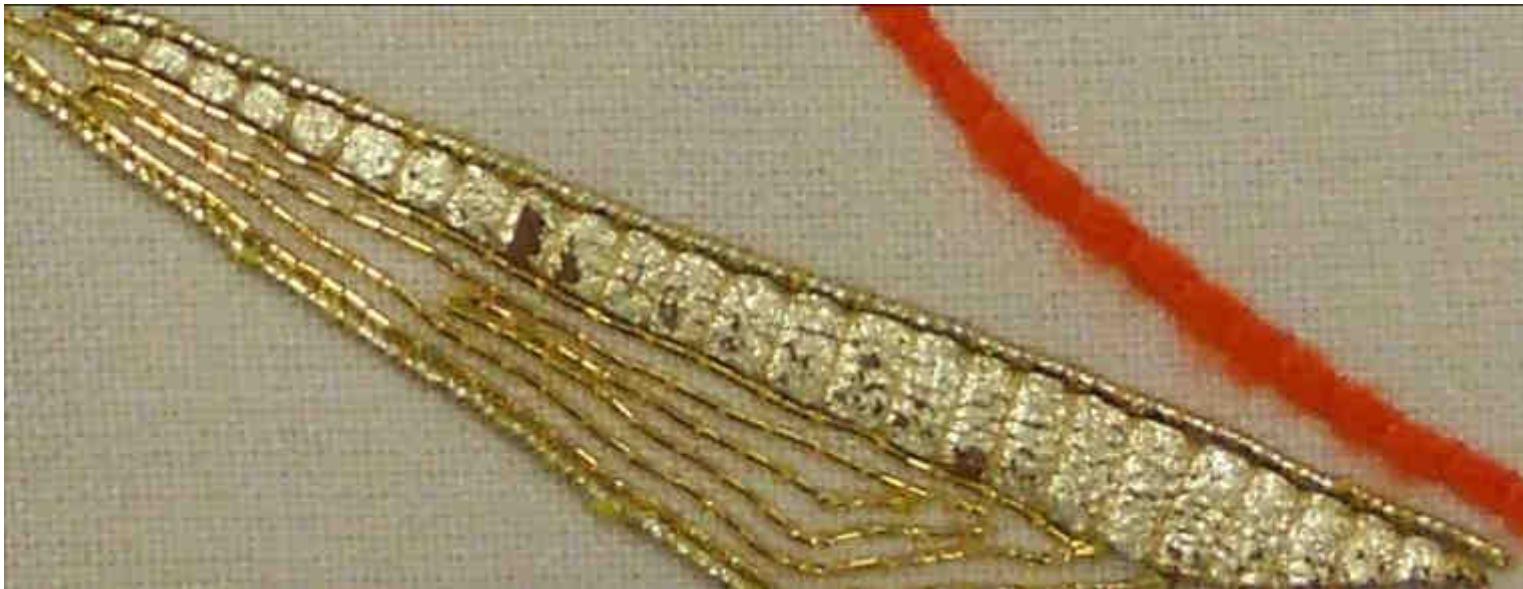
- unbedingt zunähen (auch Futterstoffe), um eine größere Reparatur zu vermeiden.



Pflegetipps

Goldleder

Vor der chemischen Reinigung ein Baumwollfleckerl über das Goldleder nähen, damit sich die zarte Goldschicht nicht abreibt.



Pflegetipps

Pluvialschließen und Velumschließen sind vor der chemischen Reinigung abzutrennen.



Pflegetipps

Länge

- Alben und Tuniken reichen bis zu den Knöcheln.



Pflegetipps

Abstehende Goldfäden
nicht wegschneiden!
Mit Fadenschlinge
einziehen oder in die
Fachwerkstatt bringen.



Zingulum

Zingulumquasten aus
Baumwolle können
einzeln nachgekauft
werden!





Paramentenwerkstatt
Marienschwestern vom Karmel
Rudigierstraße 9
4020 Linz
T: 0732/775654-14
F: 0732/775654-21
paramantik@marienschwestern.at